

ASMPT enabling the digital world



Process Lens

为检测提供卓越的精度、速度和稳定性

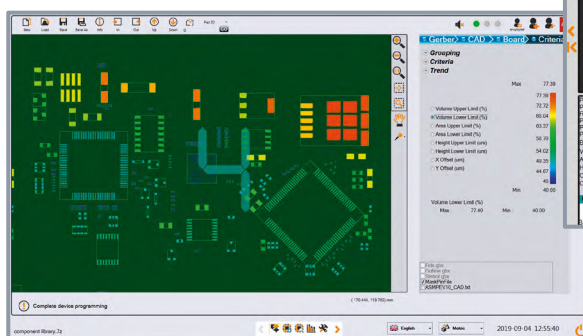
Process Lens

更快、更精确， 为未来做好准备

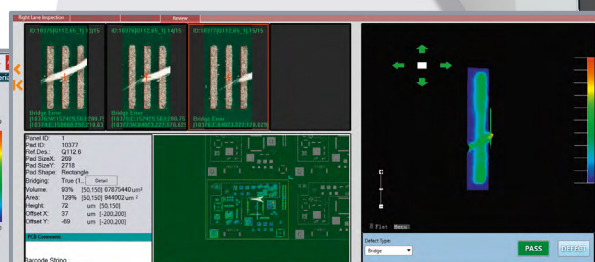
Process Lens是一款集高精度、高灵活性、具备5D检测系统的SPI，并且能够实时提供动态PCB板弯补偿功能。即使进行双轨生产模式，它的速度也足够快。得益于它的智能算法，Process Lens可以针对不同的测量内容，进行准确的检测，可测对象包含：锡膏、红胶、异物、灰尘等，能在检测视场内，自动过滤干扰被测主体的噪点。

您可以自主选择：Process Lens，采用800万数字微镜DLP投射技术，视场范围30 x 30毫米高精度SPI，亦或是Process Lens HD，采用2000万数字微镜DLP投射技术，视场范围50 x 50毫米的高速度高精度SPI。Process Lens HD相比业内传统SPI检测系统，当使用高分辨率检测模式，最多时可减少80%的误报率，同时还能实现高达70%的速度提升。用户可以通过软件切换高速模式和高分辨率模式，也充分体现了它的灵活性。

结果：带来更稳定的印刷流程、更高的吞吐量以及更高的产量。在竞争中脱颖而出。



快速编程：
元器件库建
议检查标准



焊膏沉积的2D和3D图像

随时可升级 易于改造的智能流程优化

独有特点：通过选配WORKS Process Expert软件，您可以将5D SPI升级为世界上第一个自我工艺学习的在线专家系统，以优化您的印刷工艺流程。

WORKS Process Expert印刷解决方案通过虚拟印刷、趋势分析和直接DEK印刷机控制来主动优化印刷流程——可以选择完全自主，无需手工协助。专家软件可从每一个印刷周期中全年无休地进行学习，它从不忽略任何细节。

全新的：新版本的WORKS工艺专家系统与线尾AOI相结合，现在还支持作业员优化贴装过程。

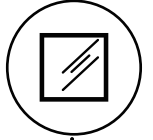


Process Lens 提供所有这些功能



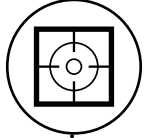
最具创新性的测量系统

使用800万或2000万数控显微镜的莫尔相移



最大精度

精确的X/Y定位，2D/3D测量相结合，并动态补偿板卡翘曲



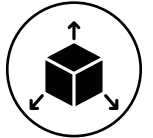
无阴影

多个光源



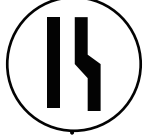
全面

显示所有焊料沉积的位置、覆盖范围、高度、体积和形状；共面性和桥接检查



最大产量

在双运输带模式下内联测量



易于操作

使用元器件库快速编程并推荐检查标准



投资保护

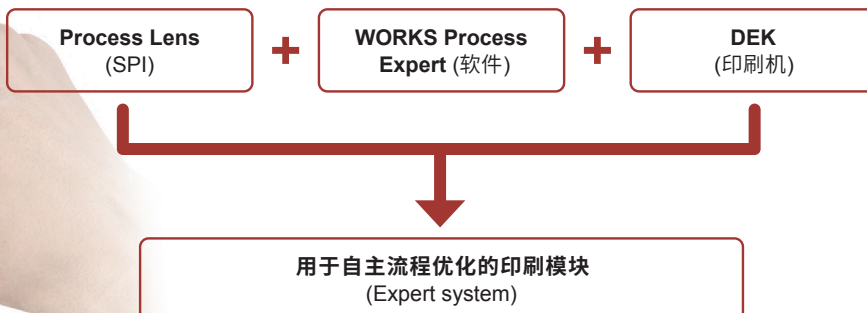
可用的软件升级到内联专家系统
WORKS Process Expert以进行自主流程优化



WORKS W

智能车间管理套件

所有系统均可使用:WORKS Process Expert
确保所有印刷过程始终稳定。



关于Process Lens
的更多信息，请扫描



Process Lens / Process Lens HD

机器类型	Process Lens	Process Lens HD
系统	描述	
DLP芯片	800万微镜	2000万微镜
相机系统	4 MP/扫描范围30 × 30 mm	25 MP/扫描范围50 × 50 mm
相机解析度	15 μm × 15 μm	10 μm × 10 μm (高分辨率模式) 20 μm × 20 μm (高速模式)
垂直分辨率	0.37 μm	
校准目标高度精度	≤ 1 μm	
焊膏最大高度	1,000 μm	
焊料沉积尺寸	90 μm × 130 μm	70 μm × 125 μm (高分辨率模式) 130 μm × 200 μm (高速模式)
X/Y悬臂精度	± 12.5 μm (at ± 3σ)	
检查速度	高达30 cm ² /s	90 cm ² /s (高速模式)
测量	无阴影	
焊料测量类型	体积、面积、高度、X和Y偏移、形状、桥接、共面性	
PCBs		
尺寸 (长 × 宽) ——单轨	最小50 × 50 mm 最大610 × 560 mm	最小50 × 50 mm 最大540 × 560 mm
尺寸 (长 × 宽) ——双轨 (标准)	最小50 × 45 mm 最大375 × 260 mm	
尺寸 (长 × 宽) ——双规 (单轨模式)	最小50 × 45 mm 最大375 × 460 mm	
厚度范围	0.5 mm到4.5 mm	
最小PCB边缘间隙	3 mm	
板卡最大重量	3 kg	
PCB最大翘曲范围	-6.5 mm到+6.5 mm	
传输带		
上板/下板时间——单通道	低于2.5秒	
上板/下板时间——双通道	0秒	
机器到机器通讯	IPC-SMEMA-9851或IPC-HERMES-9852	
机器尺寸		
长 × 宽	1,130 × 1,300 mm	
高度 (传输带高: 950 mm)	1,600 mm	
重量	780 kg	

ASMPT

先进装配系统有限公司

上海市东育路227弄3号前滩世贸中心二期C栋3层 | 电话: +86 21 58873030 | E-mail: smt-solutions.cn@asmpt.com

asmpt.com | smt.asmpt.com

4/02-2023版 | 保留所有权利 | 订购号: A22-ASMPT-A325-ZH | 中国印刷 | ©ASMPT GmbH & Co.KG

本手册中的所有信息和插图均以“概不保证”的方式提供, 不含任何明确或隐含的担保, 包括但不限于对质量满意、适用于特定用途和/或正确性的隐含担保。

本手册的内容仅供参考, 不构成建议, 如有更改, 恕不另行通知。ASMPT在法律允许的最大范围内, 对本手册中包含的内容、细节、规格或信息的正确性、准确性、充分性、实用性、及时性、可靠性或其他方面的使用不作任何保证或声明。请联系ASMPT以获取最新信息。仅在达成协议的情况下, 特定性能特性和/或功能才具有法律效力。

所有产品名称均为ASMPT或其他供应商的品牌或者商标。第三方使用需经所有者授权。